



La revolución **todo en uno** en la gestión del lineal



Haz que el trabajo diario sea más fácil y rápido que nunca

Multivo™ es nuestro nuevo sistema que hace que la reposición, frentado y cambio de planogramas sea más rápido y fácil que nunca.

Debido a sus alternativas de implantación, se pueden frentear automáticamente más facings en categorías tan complejas como salud o belleza.



Beneficios con **Multivo™**

Multivo™ mantiene los productos frentados y asegura un lineal atractivo y ordenado, ahorrando tiempo al personal de tienda en el mantenimiento del mismo en orden.

- > Rápidos y fáciles cambios de implantación.
- > Un sistema para toda la categoría.
- > Reduce situaciones de roturas de stocks.
- > Un lineal ordenado aumenta las ventas.



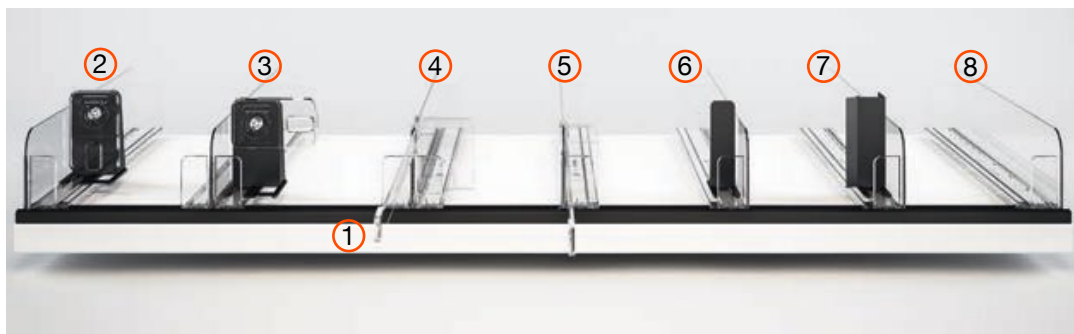
¿Qué es y cómo funciona?

El sistema Multivo™ se compone de separadores en tope T o en L, combinados con empujador o Pull-Strip.

Multivo™ requiere de un sólo raíl que hace que la instalación y el trabajo diario sean más simples.

El sistema Multivo™ ofrece una solución única que es el frontal abatible, que hace posible la reposición rápida directamente desde el envase original o desde envases "ready-to-sell", rellenando de una vez un facing completo.

Aumenta el rendimiento del lineal



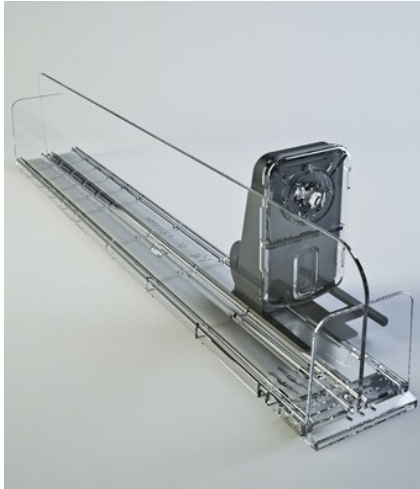
Sistema Multivo™

1. Raíl frontal
2. Separador tope L (izq. y dcho.) con empujador 50 extensible
3. Separador tope T con empujador 50 extensible
4. Separador tope T con Pull-strip™
5. Separador tope L (izq.) con Pull-strip™
6. Separador tope L (izq. y dcho.) con empujador 25
7. Separador tope L (izq. y dcho.) con empujador 25 para productos redondos
8. Separador tope L (dcho.)



Solo es necesario el raíl frontal, por lo que no es necesario raíl trasero.
Una rápida y fácil instalación.

Modelo: **MU-AVD65TR-FDF-P50**



Multivo separador T con empujador extensible integrado.
El empujador se sirve montado en la parte derecha.
Color transparente.

- Alto separador estándar: 65 mm (Disponible también en 110 mm)
- Longitud estándar: 260, 285, 335, 385, 435, 485, 510, 535 y 585 mm
- Ancho separador estándar: 50 mm
- Medidas empujador estándar: 50x78 mm
(Extensible ancho: 78x78 mm ; Extensible alto: 50x113 mm)
- Muelle estándar: 3, 6 y 9 Newtons
- Material estándar: PET

Modelo: **MU-AVD65TR-FDF-PS50**



Multivo separador T con frentado Pull-Strip.
Para productos redondos y blandos en los que el empujador no hace la función de forma óptima.
El pullstrip se sirve montado en la parte derecha.
Color transparente.

- Alto separador estándar: 65 mm (Disponible también en 110 mm)
- Longitud estándar: 260, 285, 335, 385, 435, 485, 510, 535 y 585 mm
- Ancho separador estándar: 50 mm
- Medidas empujador Pull-Strip: 50 mm
- Material estándar: PET

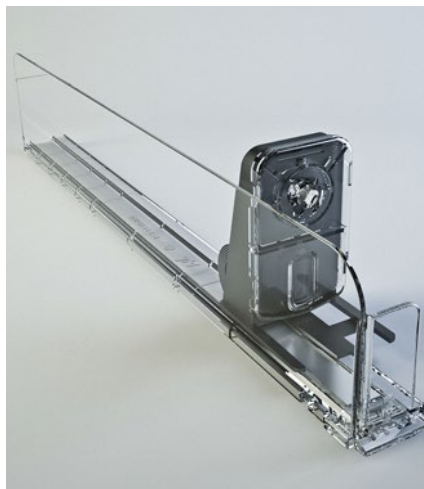
Modelo: **MU-AVD65L-FDF-P25**



Multivo separador en L con empujador de 25 mm de ancho.
Disponible el tope tanto a la izquierda como a la derecha.
Disponible el empujador montado tanto a la izquierda como a la derecha. Color transparente.

- Alto separador estándar: 65 mm (Disponible también en 110 mm)
- Longitud estándar: 260, 285, 335, 385, 435, 485, 510, 535 y 585 mm
- Ancho separador estándar: 30 mm
- Medidas empujador estándar: 25x78 mm
- Muelle estándar: 3 y 6 Newtons
- Material estándar: PET

Innovación

Modelo: **MU-AVD65L-FDF-P50**

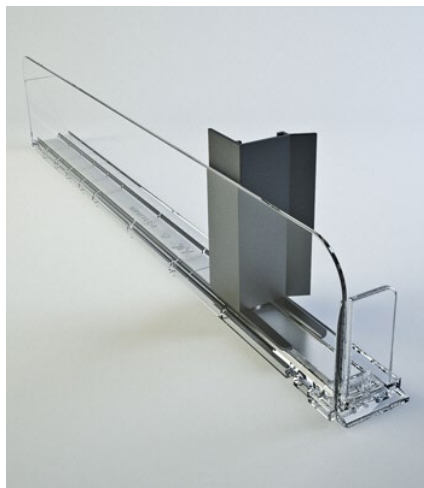
Multivo separador L con empujador extensible integrado.
 Disponible el tope tanto a la izquierda como a la derecha.
 Disponible el empujador montado tanto a la izquierda como a la derecha. Color transparente.

- Alto separador estándar: 65 mm (Disponible también en 110 mm)
- Longitud estándar: 260, 285, 335, 385, 435, 485, 510, 535 y 585 mm
- Ancho separador estándar: 30 mm
- Medidas empujador estándar: 50x78 mm
(Extensible ancho: 78x78 mm ; Extensible alto: 50x113 mm)
- Muelle estándar: 3 y 6 Newtons
- Material estándar: PET

Modelo: **MU-AVD65L-FDF-PS**

Multivo separador L con frentado Pull-Strip.
 Para productos redondos y blandos en los que el empujador no hace la función de forma óptima.
 Sólo disponible tope en el lado izquierdo.
 Color transparente.

- Alto separador estándar: 65 mm (Disponible también en 110 mm)
- Longitud estándar: 260, 285, 335, 385, 435, 485, 510, 535 y 585 mm
- Ancho separador estándar: 30 mm
- Medidas empujador Pull-Strip: 30 y 50 mm
- Material estándar: PET

Modelo: **MU-AVD65L-FDF-P25EXT**

Multivo separador en L con empujador de 25 mm de ancho con extensión para productos redondos.
 Disponible el tope tanto a la izquierda como a la derecha.
 Disponible el empujador montado tanto a la izquierda como a la derecha. Color transparente.

- Alto separador estándar: 65 mm (Disponible también en 110 mm)
- Longitud estándar: 260, 285, 335, 385, 435, 485, 510, 535 y 585 mm
- Ancho separador estándar: 30 mm
- Medidas empujador estándar: 25x78 mm
- Muelle estándar: 3 y 6 Newtons
- Material estándar: PET



Modelo: **MU-AVD65LR**



Multivo separador en L sin empujador.
Sólo disponible tope en el lado derecho.
Color transparente.

- Alto separador estándar: 65 mm (Disponible también en 110 mm)
- Longitud estándar: 260, 285, 335, 385, 435, 485, 510, 535 y 585 mm
- Ancho separador estándar: 30 mm
- Material estándar: PET

● Raíles fijación para Multivo™



Modelo: **MU-RAIL**



Se fija a cualquier balda con superficie plana.
Color negro, blanco o gris.

Fijación estándar: Adhesivo espumado o imán.
Longitud estándar: 900 - 1300 mm
Ancho estándar: 42 mm
Material estándar: PVC



Modelo: **MU-RAILW**



Se fija a baldas de alambre.
Para diámetros de 2,8,3,0 mm
Clips no montados.
El número de clips depende de la longitud.
Color negro, blanco o gris.

Fijación estándar: Clips
Longitud estándar: 900 - 1300 mm
Ancho estándar: 42 mm
Material estándar: PVC

visual Solutions

casos prácticos



Hace el trabajo diario
más fácil y rápido que nunca

