



Frenteado automático mediante rodillos



Mejora la visibilidad, menos mantenimiento

El sistema Roller Track™ es el único sistema de frenteado automático mediante rodillos. Ofrece una visibilidad total del lineal al cliente además de ahorrar mano de obra en el punto de venta.

Es una solución excepcional para la reposición en mural de frío desde la parte posterior del mueble, donde no pueden usarse empujadores.



Beneficios con Roller Track™

El Roller Track™ es un sistema testado que ahorra mano de obra y mejora la rotación de stock.

- > Fácil de instalar, usar y mantener.
- > Frentea el producto, de tal manera que el producto siempre está visible.
- > Fácil acceso al producto por parte del consumidor.
- > Reducción cuantitativa en horas de reposición o frenteado del producto.



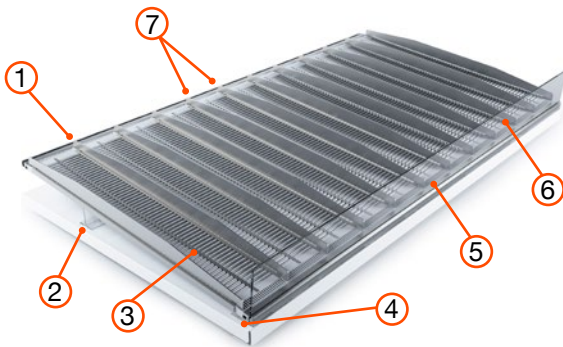
¿Qué es y cómo funciona?

El sistema Roller Track™ está formado por un sistema de rodillos que al situarse sobre la balda hace que el producto deslice hasta el frontal, consiguiendo así una categoría siempre visible y frenteada automáticamente.

Para estanterías sin inclinación se pueden usar nuestros anguladores o el sistema de empujadores RTZ-X.

Cada facing se ajusta con separadores RT-AVD para segmentar cada producto.

Rápido y fácil de instalar



Sistema Roller Track™

1. RTO-STRIP
2. RT-AA
3. RTDO/RTSO, doble y simple.
4. RTO-STRIP
5. RTF
6. OPT-FR 3.0mm
7. RT-ADV separadores

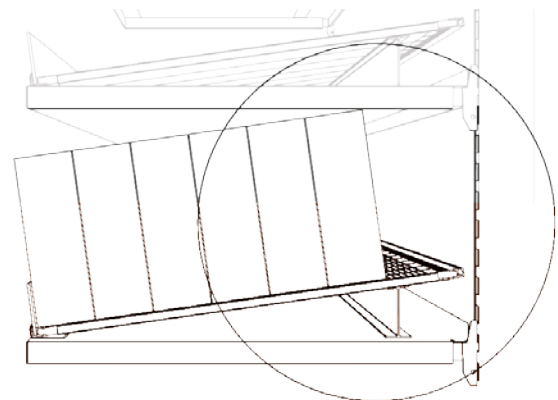


Tabla de angulación

Distancia a la que colocar el angulador para conseguir la inclinación deseada.

Longitud	4°	6°	8°
400	27,9	41,8	55,6
500	34,9	52,2	69,5
650	45,4	67,8	90,4
800	55,8	83,5	111,2
900	62,8	93,9	125,1
1000	69,8	104,4	139,1



Los rodillos se pueden lavar en agua templada para eliminar los restos desprendidos del producto.

 Modelo: **RTSO**



Roller Track™ simple, versión estrecha con una sola fila de rodillos.

- Longitud estándar: 387 - 436 - 485 - 548 - 786 mm
- Ancho estándar: 41,6 mm

 Modelo: **RTDO**



Roller Track™ doble, versión más ancha con dos filas de rodillos.

- Longitud estándar: 387 - 436 - 485 - 548 - 786 mm
- Ancho estándar: 80,4 mm

● Accesorios Roller Track™

 Modelo: **RT - AVD**



Separador en varias longitudes para encajar en Roller Track™. El separador es 20 mm más corto que RTDO y RTSO.

- Alto estándar: 25 y 80 mm
- Longitud estándar: 387 - 436 - 485 - 548
- Espesor estándar: 1,5 mm
- Material estándar: aluminio

Innovación



Modelo: RT - AA | RT - AA80



Angulador para colocar debajo del Roller Track™, usado para inclinarlo cuando se monta este sistema en balda recta.

Un lado es magnético y el otro lleva un adhesivo espumado.

Color transparente.

- Alto estándar: 30 y 80 mm
- Longitud estándar: 605 - 643 - 685 - 1245 mm



Modelo: RTZ - X



Empujador con separador incluido para colocar en Roller Track™.

La solución perfecta para colocar el Roller Track™ en balda recta.

Tiene dos agujeros en el empujador que permite colocar una creatividad usando dos tornillos viking.

- Alto estándar: 90 mm
- Longitud estándar: 387 - 485 - 548 - 786 mm
- Fuerza muelle estándar: 6 Newtons



Modelo: RTZ - CLIP



Clip que refuerza y estabiliza el separador RTZ al Roller Track™.



Modelo: **RTO - STRIP**



Perfil con alojamiento frontal de 3 mm para colocar OPT-FR. Permite unir varios Roller Track™. Fijación a balda mediante RTF.

Material estándar: aluminio
Longitud estándar:
965 - 998 - 1248 - 1330 mm



Modelo: **RTF**

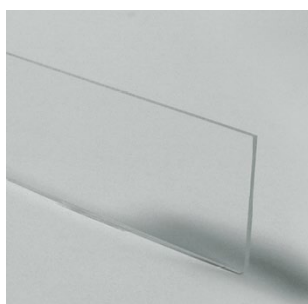


Tope colocado en la balda para evitar que la plancha caiga de la estantería.

Adhesivo estándar: espumado
Longitud estándar: 990 - 995 - 1000 - 1245 - 1248 - 1328 mm



Modelo: **OPT - FR**

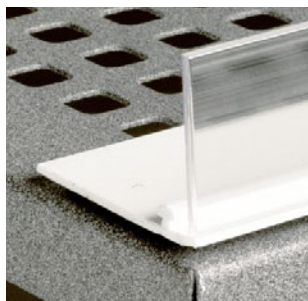


Tope frontal que se coloca sobre RTO STRIP o OFRKB3. Apto para colocar comunicación impresa.

Alto estándar: 63 - 79 mm
Longitud estándar: 998 - 1248 mm
Espesor estándar: 3 mm



Modelo: **OFRK**



Frontal con raíl incorporado para colocar el Roller Track™. Se coloca en balda a través de tira adhesiva o imán.

Alto estándar: 30, 40, 60 y 80 mm
Longitud estándar:
965 - 998 - 1248 - 1330 mm



Modelo: **OFRKB3**

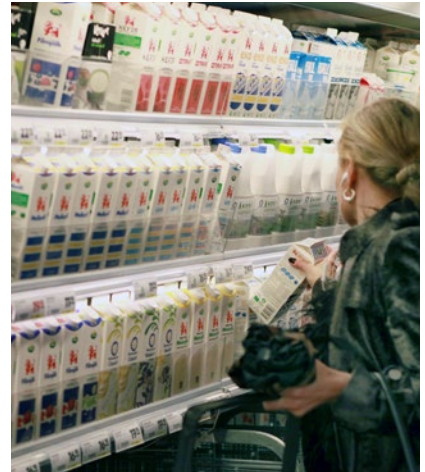


Raíl con imán para colocar frontal de 3 mm de espesor (OPT-FR).

Longitud estándar: 1000 mm

visual Solutions

casos prácticos



Visibilidad completa del lineal

